

## AUSWERTUNG DER ERFA-LIGHT

### Monat Oktober 2013

Die nebenstehende Tabelle zeigt die Veränderungen des Monats Oktober 2013 gegenüber dem entsprechenden Vorjahresmonat. Die Umsätze sind im Oktober 2013 bezogen auf den Vorjahresmonat um 3,2% gestiegen.

Die Brillen- und Fassungsstückzahlen steigen um 1,7 bzw. 1,6%. Die Gläserstückzahlen stagnieren. Der Brillendurchschnittspreis ist bezogen auf das Vorjahr um 3,6 % angestiegen.

Die Eigenrefraktionen sowie die Nachlieferungen mit unveränderten Werten steigen geringfügig an. Die ärztlichen Verordnungen gehen im Vergleich zum Vorjahresmonat um 9,1 % zurück.

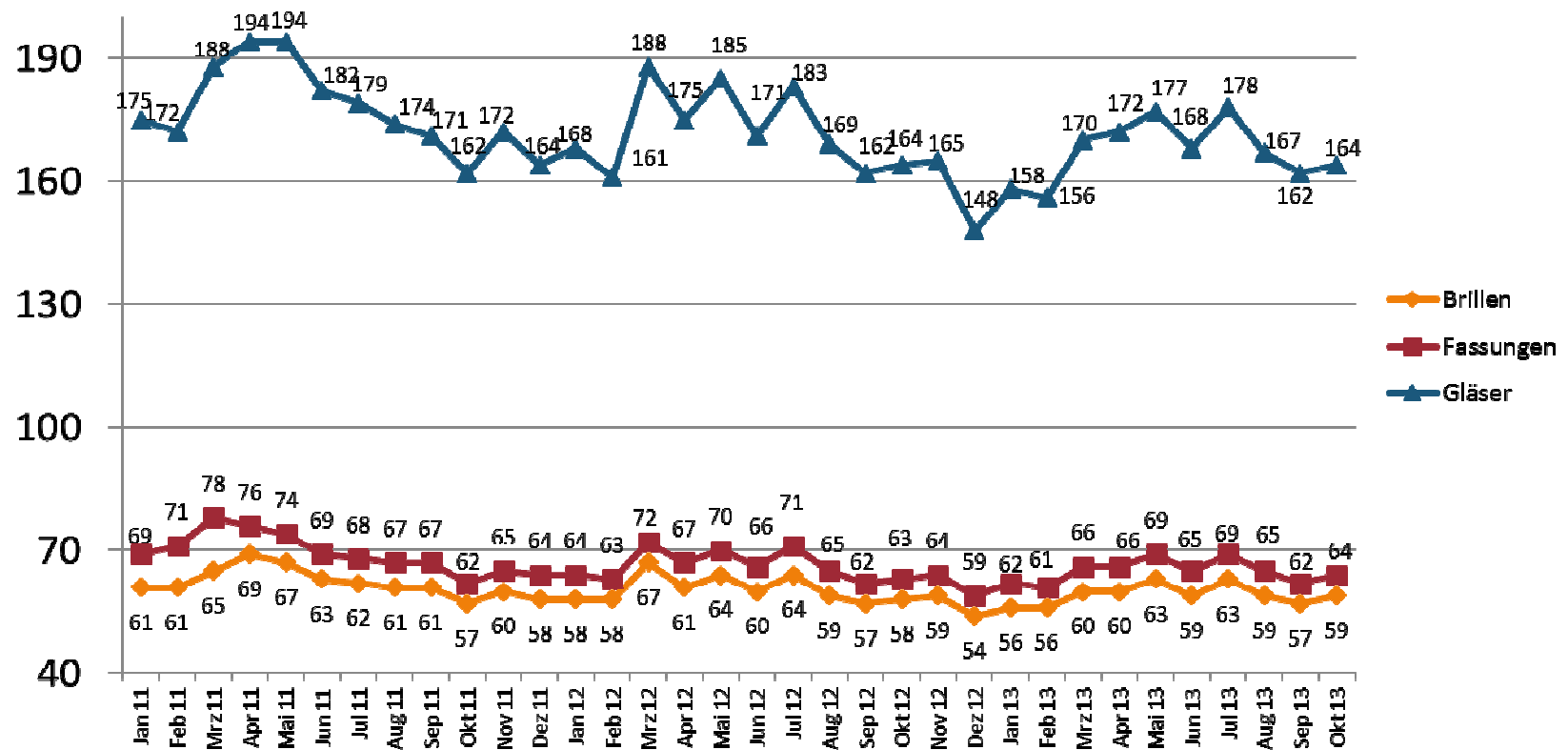
Der Kassenanteil am Umsatz liegt im Oktober 2013 bei 1,6 %.

Kumuliert liegt der Brillenoptikumsatz in den Monaten Januar bis Oktober 2013 auf dem gleichen Niveau wie im entsprechenden Vorjahreszeitraum. Die Stückzahlen gehen um 2,3 % zurück.

<b>ERFAlight</b>	<b>Oktober 2012</b>	<b>Oktober 2013</b>	<b>Veränderung in %</b>
<b>Umsatz</b>	<b>€</b>	<b>€</b>	<b>%</b>
Gesamt	35374	36498	3,2%
Brillen	24577	25847	5,2%
Fassungen	8464	8733	3,2%
Gläser	22460	23383	4,1%
<b>Absatz</b>	<b>Stück</b>	<b>Stück</b>	<b>%</b>
Brillen	58	59	1,7%
Fassungen	63	64	1,6%
Gläser	164	164	0,0%
<b>Durchschnittswerte</b>	<b>€</b>	<b>€</b>	<b>%</b>
Brillen	425,19	440,54	3,6%
Fassungen	134,11	137,15	2,3%
Gläser	136,78	142,51	4,2%
<b>Refraktionen</b>	<b>Stück</b>	<b>Stück</b>	<b>%</b>
Eigenrefraktionen	68	69	1,5%
Ärztliche Refraktion	22	20	-9,1%
Keine/sonst. Refraktion	64	65	1,6%
<b>Krankenkassenanteil</b>	1,90%	1,60%	

# ERFA-light

## Stückzahlenentwicklung bei Brillen, Fassungen, Gläser (pro Monat)

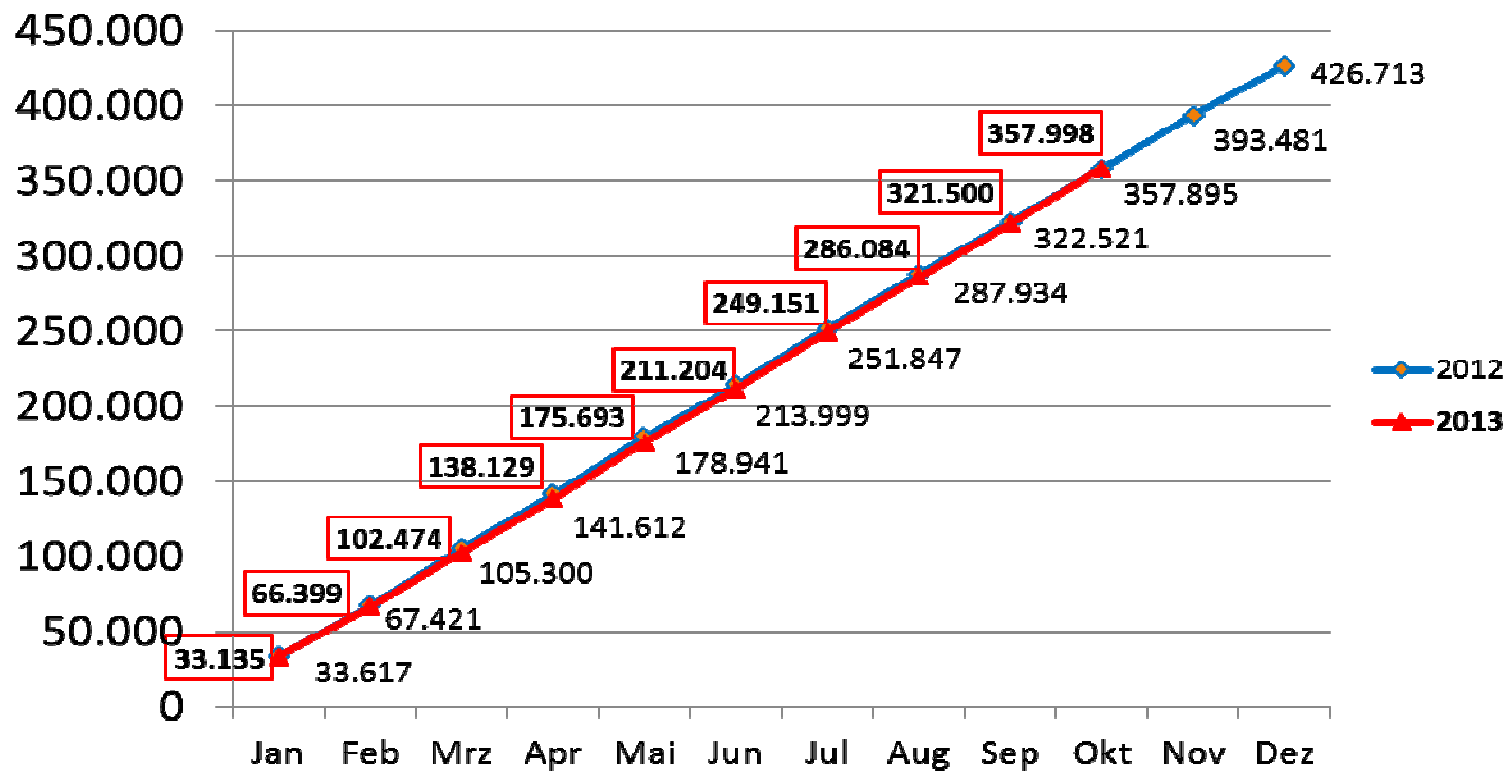


Die folgende Tabelle zeigt die Entwicklung der teilnehmenden Betriebe seit Oktober 2012. Nach einem eher schwachen Jahresende 2012 startet das Jahr 2013 recht verhalten. Im Vergleich zum Vormonat steigen im Monat März 2013 sowohl die Stückzahlen als auch die Umsätze deutlich. In den Folgemonaten ist ein Auf und Ab bei Umsatz und Stückzahlen zu beobachten. Der Monat Juli ist der bislang stärkste Monat des Jahres 2013; im August und September sind die Zahlen rückläufig, der Oktober geht erneut etwas nach oben.

	10/2012	11/2012	12/2012	1/2013	2/2013	3/2013	4/2013	5/2013	6/2013	7/2013	8/2013	9/2013	10/2013	10/2013 Veränderung Vormonat
<b>Umsatz</b>	€	€	€	€	€	€	€	€	€	€	€	€	€	in %
Gesamt	35374	35586	33.232	33.135	33.264	36075	35.655	37.564	35.511	37.947	36.933	35416	36498	3,1%
Brillen	24577	24969	22.613	23.190	23.146	25.245	24.890	26.056	24.361	26.069	25.591	24764	25847	4,4%
Fassungen	8464	8385	7.875	7.913	7.948	8.518	8.375	8.921	8.285	8.840	8.731	8434	8733	3,5%
Gläser	22460	22838	19.968	21.232	20.877	23.115	22.960	23.685	22.237	23.675	23.476	22683	23383	3,1%
<b>Absatz</b>	Stück	Stück	Stück	Stück	Stück	Stück	Stück	Stück	Stück	Stück	Stück	Stück	Stück	Stück
Brillen	58	59	54	56	56	60	60	63	59	63	59	57	59	3,3%
Fassungen	63	64	59	62	61	66	66	69	65	69	65	62	64	3,1%
Gläser	164	165	148	158	156	170	172	177	168	178	167	162	164	1,1%
<b>Durchschnittswerte</b>	€	€	€	€	€	€	€	€	€	€	€	€	€	€
Brillen	425,19	425,27	422,56	413,00	416,92	417,55	411,66	414,22	412,47	413,28	437,17	433,56	440,54	1,6%
Fassungen	134,11	131,26	133,80	129,00	130,88	129,80	126,60	129,27	127,33	127,43	135,03	135,82	137,15	1,0%
Gläser	136,78	138,28	134,60	134,00	134,09	136,15	133,25	133,53	132,03	133,18	140,36	139,84	142,51	1,9%
<b>Refraktionen</b>	Stück	Stück	Stück	Stück	Stück	Stück	Stück	Stück	Stück	Stück	Stück	Stück	Stück	Stück
Eigenrefraktionen	68	70	64	66	66	67	68	71	67	71	69	67	69	3,5%
Ärztliche Refraktion	22	22	21	20	21	20	22	24	23	22	20	21	20	-4,0%
Keine/sonst. Refraktion	64	60	74	58	60	72	66	73	71	82	79	72	65	-9,7%
<b>Krankenkassenanteil</b>	1,90%	1,70%	2,20%	1,80%	1,50%	1,80%	1,60%	1,20%	1,30%	1,90%	1,30%	2,10%	1,60%	

\* Veränderung zum  
Vormonat

ERFA-light  
Kumulierte Umsätze  
(durchschnittlicher Teilnehmerbetrieb in Euro)



Die folgende Tabelle zeigt die Entwicklung der einzelnen Umsatzgruppen jeweils bezogen auf den entsprechenden Vorjahresmonat.

<b>Umsatzgruppen (Umsatz pro Jahr)</b>	<b>Umsatz bis 125.000</b>	<b>Veränd. Vorjahres- monat</b>	<b>Umsatz bis 250.000</b>	<b>Veränd. Vorjahres- monat</b>	<b>Umsatz bis 500.000</b>	<b>Veränd. Vorjahres- monat</b>	<b>Umsatz bis 750.000</b>	<b>Veränd. Vorjahres- monat</b>	<b>Umsatz über 750.000</b>	<b>Veränd. Vorjahres- monat</b>
<b>Umsatz</b>	€		€	%	€	%	€	%	€	%
Gesamt	7.444,88	-3,0%	15.754,26	1,2%	30.962,99	0,8%	49.269,61	0,8%	88.330,61	-5,8%
Brillen	5.219,99	-6,0%	11.460,58	2,7%	21.715,45	1,9%	35.660,47	4,1%	61.551,50	-3,7%
Fassungen	1.708,67	-9,4%	3.766,11	0,5%	7.346,82	1,3%	12.148,28	1,1%	20.803,22	-6,2%
Gläser	5.074,92	-2,1%	10.557,80	0,6%	19.972,07	0,1%	31.765,35	2,8%	54.791,26	-2,9%
<b>Absatz</b>	<b>Stück</b>		<b>Stück</b>		<b>Stück</b>		<b>Stück</b>		<b>Stück</b>	
Brillen	14	-12,5%	30	-3,2%	52	-3,7%	78	4,0%	125	-3,1%
Fassungen	16	-11,1%	34	-2,9%	57	-5,0%	84	3,7%	136	-2,2%
Gläser	42	-6,7%	84	-7,7%	148	-5,7%	218	1,9%	342	-3,4%
<b>Durchschnittswerte</b>	€		€		€		€		€	
Brillen	373,85	10,0%	381,62	7,6%	415,13	5,7%	454,84	0,0%	491,81	-0,9%
Fassungen	105,33	1,0%	111,97	4,8%	129,34	6,4%	145,29	-1,9%	153,14	-4,0%
Gläser	122,12	6,6%	125,85	8,6%	134,51	5,8%	145,43	0,5%	160,24	0,4%
<b>Refraktionen</b>	<b>Stück</b>		<b>Stück</b>		<b>Stück</b>		<b>Stück</b>		<b>Stück</b>	
Eigenrefraktionen	16	0,0%	38	0,0%	61	-6,2%	88	-1,1%	148	0,7%
Ärztliche Refraktion	7	-12,5%	11	-15,4%	19	-9,5%	23	-8,0%	41	-19,6%
Keine/sonst. Refraktion	14	27,3%	19	0,0%	58	5,5%	82	-8,9%	168	-12,0%
<b>Krankenkassenanteil</b>	1,2%		1,0%		1,5%		2,2%		1,2%	